



UN GRAIN  
**DE SEL**  
CONSEIL EN COMMUNICATION



---

# Communiquer et (re)mobiliser ses adhérents



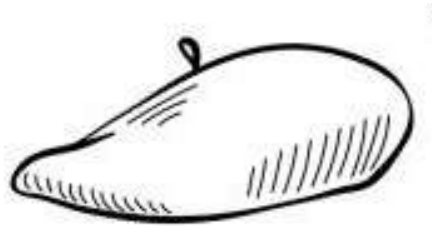
**Mercredi 2 mars 2022 à brest**

---

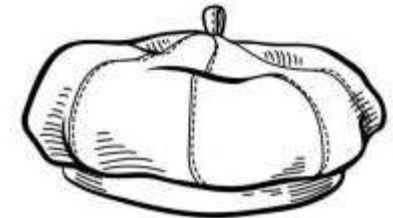
bonjour

Anne Delétoille

2



UN GRAIN  
**DE SEL**  
CONSEIL EN COMMUNICATION



## Tour de table

3

Prénom, nom, structure  
+ enjeu de communication du moment ?



**1 minute  
maximum !**

Le cercle vertueux de la communication



Analyse des publics de communication



Le message de communication



Choisir les bons supports



Conclusion



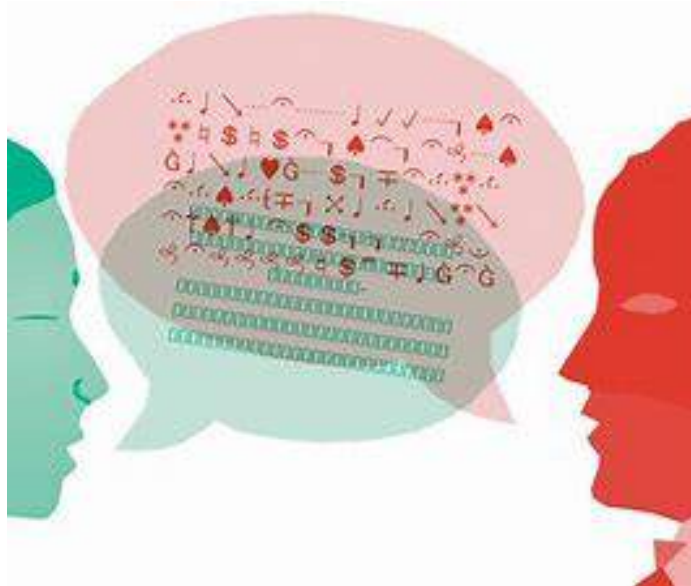
# **Le cercle vertueux de la communication**





---

**Bien communiquer =  
se mettre à la place de ...**



# Connaître son public cible



Objectif :

Qui est mon public cible ?  
Sexe, tranche d'âge, CSP, où est-il ?  
Engagement militant ? **seulement les caractéristiques importantes et utiles.**



Mes enjeux et besoins :

Ses habitudes de communication et ce qu'il attend en terme de communication :

N'hésitez pas à confirmer vos intuitions en allant sur le terrain !



€ 3000/an

Qui?

↳ € env  
Cant avec compus  
ateliers...  
+ "Précis" / "Sensibilise"

\* étudiants psych

\* 17-25 ans

\* Brest & alentours

Habitudes

- \* Insta. ↳ Facebook
- \* Messengers
- \* Tik / Tok / Twitter
- \* 2 affiches
- \* Mailing
- \* 2 Radio / Radio V  
de Press municipale  
= pup. 5
- \* Site web
- \* SMS
- \* Discord
- \* Spac
- \* yahbe

Enger & Besoin

- "Isoler"
- \* S'amuser / Vie étudiante / Soirée
- \* Logement
- \* Se faire 1 réseau
- \* Trouver stage / emploi / Alternance
- \* Trouver de l'info : précis
- \* Gagner en connaissance / compétences
- \* Découvrir / s'inspirer
- \* "Credibilité" face aux adults
- \* Engagements / militantisme.

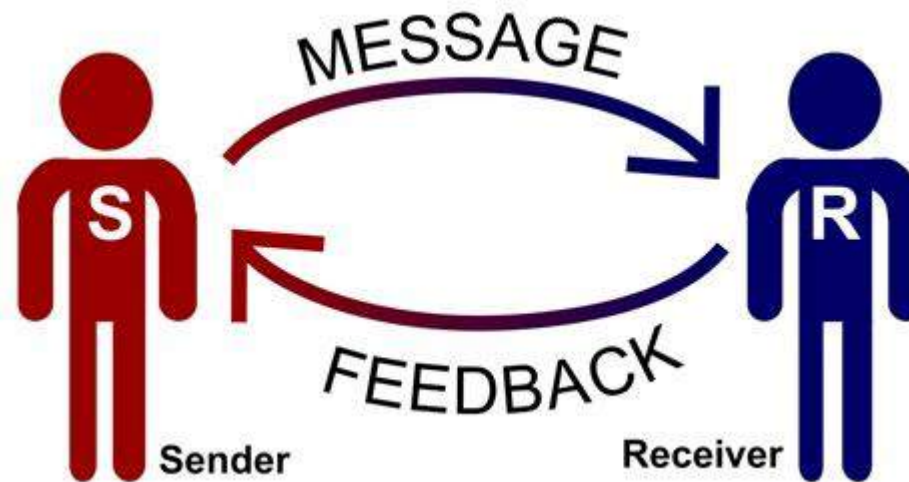
# Étudiants

...

# Remobiliser ses publics

## Le fond = que dire ?

### Le message de communication



= assurer une communication optimale avec tout le monde

# Freins à l'adhésion / collaboration

- \* Protocoles
- \* "Esprit associatif"
- ~~Service~~
- \* C'est long et compliqué
- \* Cohabitation salariale / beneficiaire
- \* Liberté d'engagement → gouvernance
- \* Changement du mode d'engagement  
MAIS GOUVERNANCE identique

- \* DON / MECEMAT
- \* CONVIVIALITE
- \* ↓ confiance en soi
- \* Nouvelles habitudes
- \* Visibilité

# Pourquoi adhérer <sup>→ beneficiaire</sup> <sub>€</sub>

- faire partie d'un collectif
- Soutenir une cause
- Donner de son temps
- Vie / Bien social
- Aider l'Asso → "Autofinancement"
- Dupes des compétences
- Avoir 1 place et une identité "Ambassadeur"
- Porter les valeurs de notre Asso
- Le COVID a montré l'importance de
- Soutenir des projets concrets
- Créer 1 vie associative

Beneficiaires ≠ adhérents ≠ bénévoles



## Rédiger un message de communication

Objectif :  
Public cible :

Arguments :	Message :
	Preuves :



Le + « sensibilisation » - ce que je souhaite ajouter à mon message :

# Choisir ses supports de communication

13

→ **Pas de recette pré-établie, seulement des formules sur-mesure !**

**Choisir les moyens selon la stratégie :**

→ Quels sont les techniques et supports sont les plus adaptés pour toucher mon public cible ?

→ Quels sont les meilleurs supports pour passer mon message ?

→ Quel est le meilleur rapport coût / efficacité de ces techniques et supports ?

→ Ma culture ? Mes valeurs ?



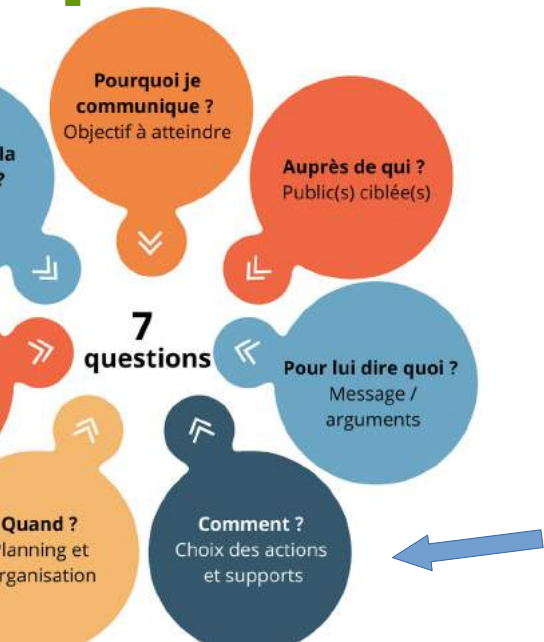
**Le mix = complémentarité des outils**

# Choix des actions et supports de communication (pour chaque public)

**Papier :**  
**Ex : flyer /**  
**adhérents**

**Numérique :**  
**Ex : LinkedIn /**  
**partenaires**

**Autre :**  
**Ex : Portes**  
**ouvertes /**  
**habitants**



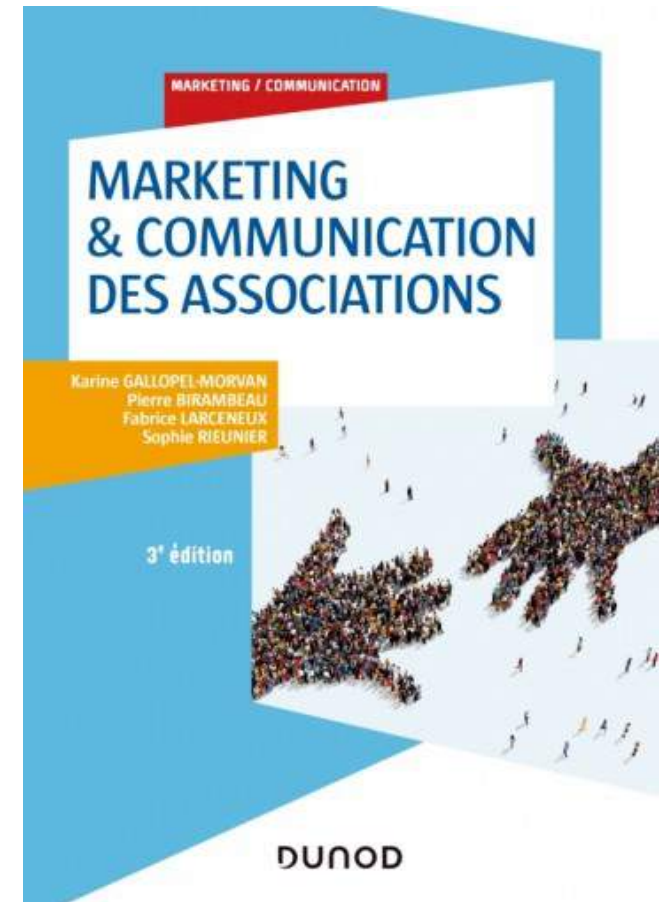
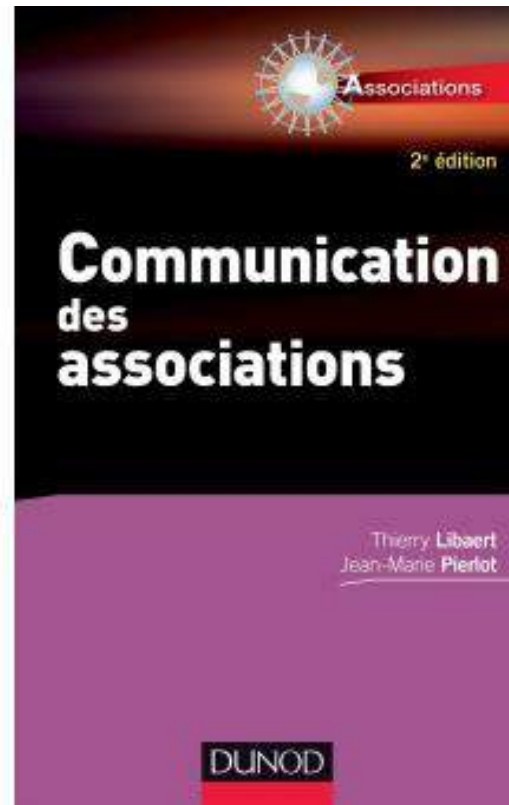
# Bibliographie

CHARLINE CORBEL - AMÉLIE DUCORNEY - NADÈGE MEURISSE

## MANUEL DE COMMUNICATION À L'USAGE DES ENTREPRENEURS SOCIAUX ET ASSOCIATIFS

LE GRAND LIVRE

Rue de l'échiquier



# Autres conseils Sur le blog

<https://www.ungraindesel.fr/-Blog->

**UN GRAIN DE SEL**  
CONSEIL EN COMMUNICATION

ACCUEIL

LE CABINET

SAVOIR-FAIRE

RÉFÉRENCES

BOÎTE À OUTILS

BLOG

CONTACTEZ-NOUS

## 5 QUESTIONS À SE POSER POUR ÉVALUER SA COMMUNICATION

En ces temps d'introspection pour de nombreux acteurs de l'ESS (la crise sanitaire a parfois mis (...))

LIRE LA SUITE →

## CHOISIR ET AFFICHER FIÈREMENT SES VALEURS

Que vous soyez une association, une collectivité, un entrepreneur social ou encore une (...)



# Conclusion



## **Restons en contact !**

Anne Delétoille – [anne@ungraindesel.fr](mailto:anne@ungraindesel.fr) / 06 23 33 57 30

**Vous avez apprécié cet atelier ?**

**Laissez-moi un commentaire / un avis / une recommandation sur :**



Anne Delétoille



Sur google (fiche mybusiness)